

**Liebe Eltern,
liebe Schülerinnen und Schüler,**
bei einer Routineüberprüfung der Wasserqualität ist im Turnhallenkomplex des Söderblom-Gymnasiums ein Legionellenbefall festgestellt worden. In enger Zusammenarbeit zwischen dem Gesundheitsamt des Kreises Minden-Lübbecke und dem Landeskirchenamt Bielefeld als Träger des Schulzentrums wurden die notwendigen Sofortmaßnahmen ergriffen. Dazu gehören die Stilllegung der sanitären Einrichtungen in der großen Turnhalle und der Einbau von Steril-Filtern für die kleine Halle. Der Sportbetrieb kann ungehindert weiterlaufen.

Nach den Sommerferien stehen nach Umbauarbeiten die Duschkmöglichkeiten der kleinen Halle auch für die Nutzer der großen Halle zur Verfügung.

Die Turnhalle der Birger-Forell-Realschule bzw. der Sekundarschule ist nicht betroffen und kann ohne Einschränkungen weiterhin genutzt werden.

E.-F. Brandt (Schulleiter)

Unsere neuen Referendare
haben in dieser Woche ihren Dienst am Söderblom-Gymnasium aufgenommen und werden ab dem Sommer im Rahmen ihrer Ausbildung eigenverantwortlichen Unterricht geben. Es sind Frau Finkelberg (Englisch und Russisch), Herr Berndt (Englisch und Sport), Herr Rüde (Deutsch und Geschichte) und Herr Stucke (Deutsch und Ev. Religionslehre). Herr Langelahn (Musik), der schon einige Zeit bei uns aushilfsweise unterrichtet hat, beginnt ebenfalls seine Lehrerausbildung.

E.-F. Brandt (Schulleiter)

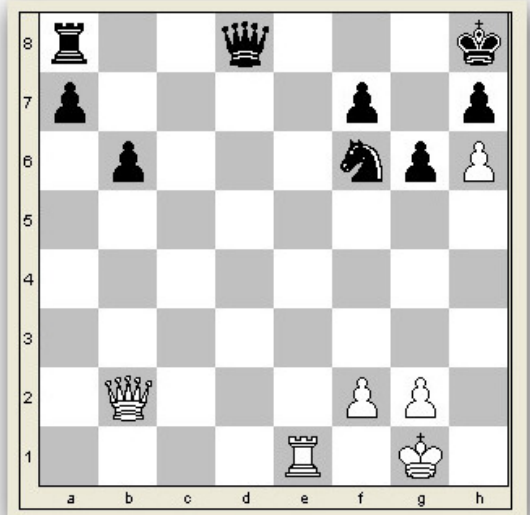
Schach am Söderblom Gymnasium
Seit vielen Jahren erlernen Schüler im MuKu-Unterricht die Anfänge des Schachspiels. Gelegentlich erinnern sie sich später daran, dass es in der Stilling-Aula Schachbretter gibt und leihen sich in einer Freistunde bei mir ein Schachbrett aus.

Schachspielen kann nicht nur in den Freistunden der Oberstufenschüler sondern auch in den Mittagspausen von Unterstufenschülern eine sinnvolle Beschäftigung sein.

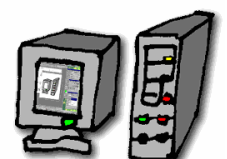
Deshalb gibt es ab sofort die Möglichkeit, gegen ein Pfand (Schülerschein) bei mir in der Stilling-Aula Schachbretter auszuleihen.

Übrigens in der abgebildeten Stellung ist Weiß am Zug und setzt in 3 Zügen matt. Findest du die Lösung?

Ch. Heuer



E-mails
bitte senden an:
schulleitung@soederblom.de
oder
sekretariat@soederblom.de



Besuchen Sie uns
im Internet unter:
www.soederblom.de